

DNA SOFTBOX 1 SET 2x60W

Instrukcja obsługi / User Manual

Spis treści

Bezpieczeństwo użytkowania	2
Konserwacja	3
Obsługa	3
Informacja o zużytych sprzęcie elektrycznym i elektronicznym	7

Bezpieczeństwo użytkowania

	Przed użyciem prosimy o szczegółowe zapoznanie się z instrukcją obsługi. Prosimy również o zachowanie jej na przyszłość. Instrukcja zawiera zasady bezpiecznego korzystania z urządzenia.
	Po otrzymaniu produktu należy go rozpakować i sprawdzić, czy produkt jest kompletny i czy podczas transportu nie powstały żadne uszkodzenia. W przypadku uszkodzeń powstałych podczas transportu, prosimy nie używać produktu i niezwłocznie skontaktować się ze sprzedawcą lub producentem.
	UWAGA! URZĄDZENIA NIE WOLNO WYRZUCAĆ DO ODPADÓW DOMOWYCH. To oznaczenie oznacza, że produkt nie może być wyrzucany razem z odpadami domowymi w całej UE. W celu zapobiegnięcia potencjalnym szkodom dla środowiska lub zdrowia, zużyty produkt należy poddać recyklingowi. Zgodnie z obowiązującym prawem, nie nadający się do użycia sprzęt elektryczny i elektroniczny należy zbierać osobno, w specjalnie do tego celu wyznaczonych punktach zbierania zużytego sprzętu, celem ich przetworzenia i ponownego wykorzystania na podstawie obowiązujących norm ochrony środowiska.
	Produkt opisany w tej instrukcji jest zgodny z dyrektywami europejskimi, dlatego jest oznaczony znakiem CE.
	Urządzenie należy trzymać z dala od dzieci i niewykwalifikowanych osób. Producent nie ponosi odpowiedzialności za szkody spowodowane nieprawidłowym użytkowaniem.
	Przed użyciem upewnij się, że urządzenie nie jest uszkodzone. Nie podłączaj ściemniaczy do produktu!
	Zapewnij minimum 1 m dystansu pomiędzy urządzeniem a materiałami łatwopalnymi. Odległość pomiędzy produktem a materiałami łatwopalnymi, na które pada światło urządzenia, musi wynosić ponad 10 metrów!
	Urządzenie pracuje na zasilaniu oznaczonym na obudowie - nie należy podłączać do prądu o innych parametrach. Odłączenie produktu od zasilania odbywa się poprzez pociągnięcie za wtyczkę przewodu zasilającego - nie ciągnąć bezpośrednio za przewód zasilający! Odłącz urządzenie z zasilania przed konserwacją. W razie stwierdzenia uszkodzenia przewodu zasilającego - nie używaj go!
	Urządzenie do użytku wewnętrznego w dobrze wentylowanym pomieszczeniu, trzymać z dala od wilgoci. Odległość pomiędzy urządzeniem a ścianą powinna wynosić co najmniej 50 cm. Nie należy narażać produktu na bezpośrednie działanie słońca lub innych urządzeń oświetleniowych. Nie wolno przechowywać i korzystać z urządzenia w pobliżu źródeł ognia!
	Nie należy patrzeć bezpośrednio w źródło światła, światło może wywołać atak epileptyczny u osób światłoczułych lub osób z epilepsją. Przestrzeganie tej zasady jest obowiązkowe.
	Nie należy instalować urządzenia na podłożu narażonym na wibracje. Nie wolno narażać urządzenia na pracę w wysokich temperaturach!
	W razie wystąpienia zakłóceń w pracy urządzenia, natychmiast odłącz je od źródła zasilania!

Konserwacja

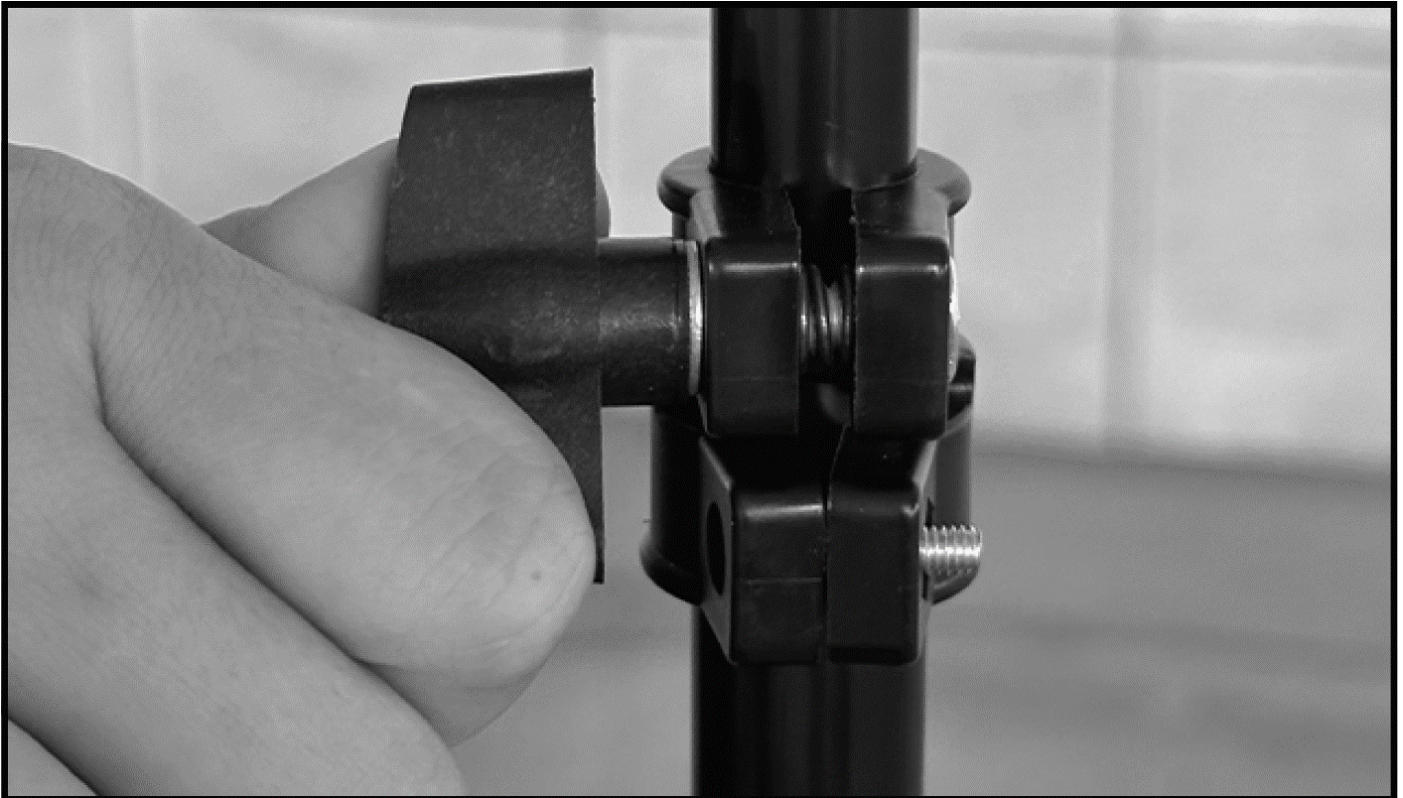
1. Urządzenie może użytkować tylko wykwalifikowany personel, szkody spowodowane użytkowaniem niezgodnym z przeznaczeniem lub próbą samodzielnej naprawy nie podlegają gwarancji. Wewnątrz opakowania nie ma żadnych części serwisowych, naprawy mogą być wykonywane wyłącznie przez autoryzowany punkt serwisowy.
2. Nie pozwól, aby źródło światła weszło w kontakt z olejem, tłuszczem lub jakimkolwiek podobnym płynem. Źródło światła nie powinno wchodzić w bezpośredni kontakt ze skórą!
3. Regularne czyszczenie umożliwia długotrwałe użytkowanie oraz pozwala na zachowanie odpowiedniej jasności. Do czyszczenia źródła światła używaj miękkiej szmatki.

Obsługa

1. Poluzować pokrętkę w podstawie statywu, przesunąć podstawę w dół i rozłożyć nogi statywu. Dokręcić pokrętkę, aby zabezpieczyć statyw.



2. Poluzować pokrętkę na sztycy statywu, aby wyregulować wysokość statywu. Dokręcić pokrętkę po ustawieniu wysokości.



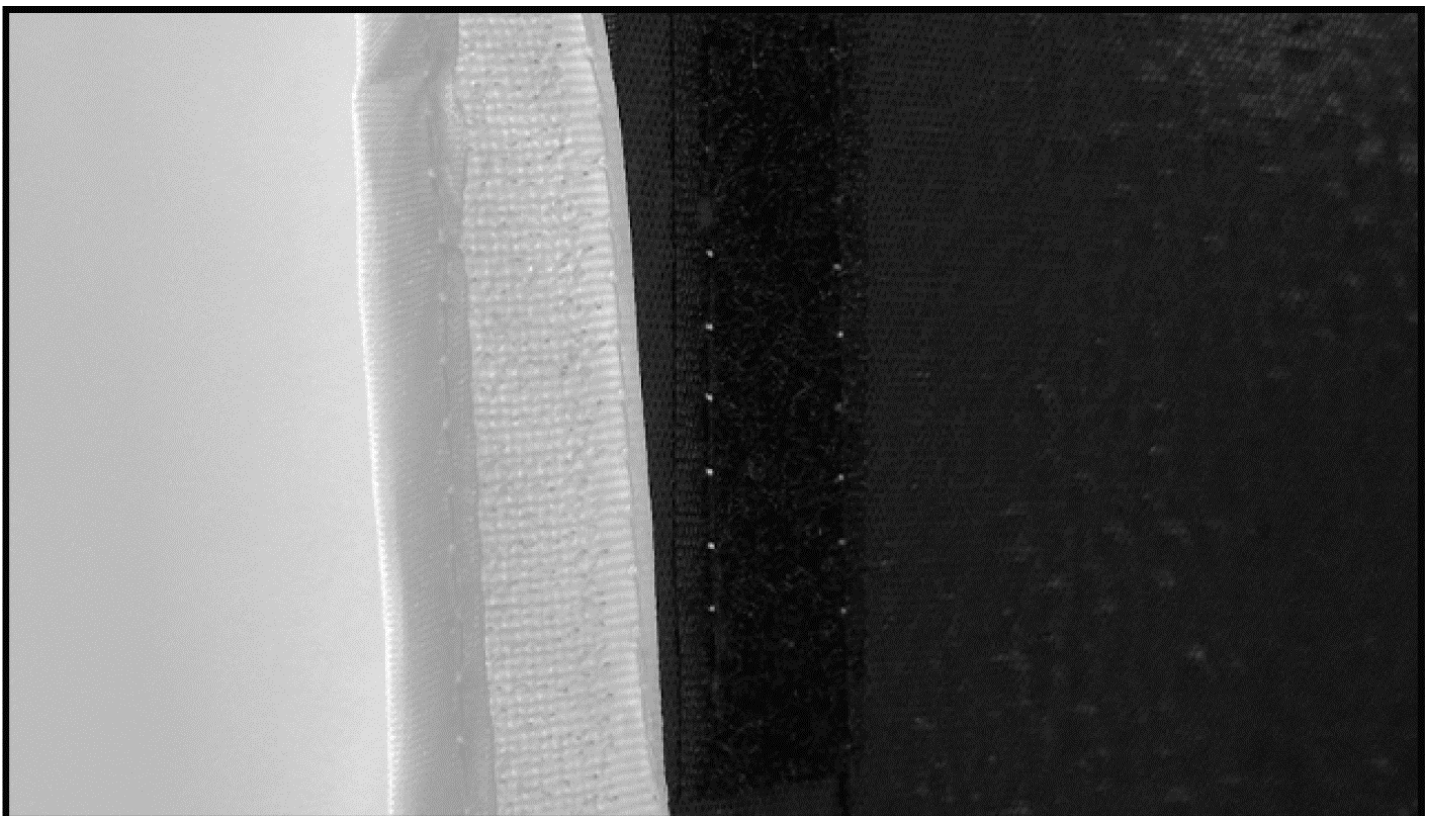
3. Docisnąć pierścień softboxa do oprawy żarówki.



4. Wkręcić żarówkę do oprawy.



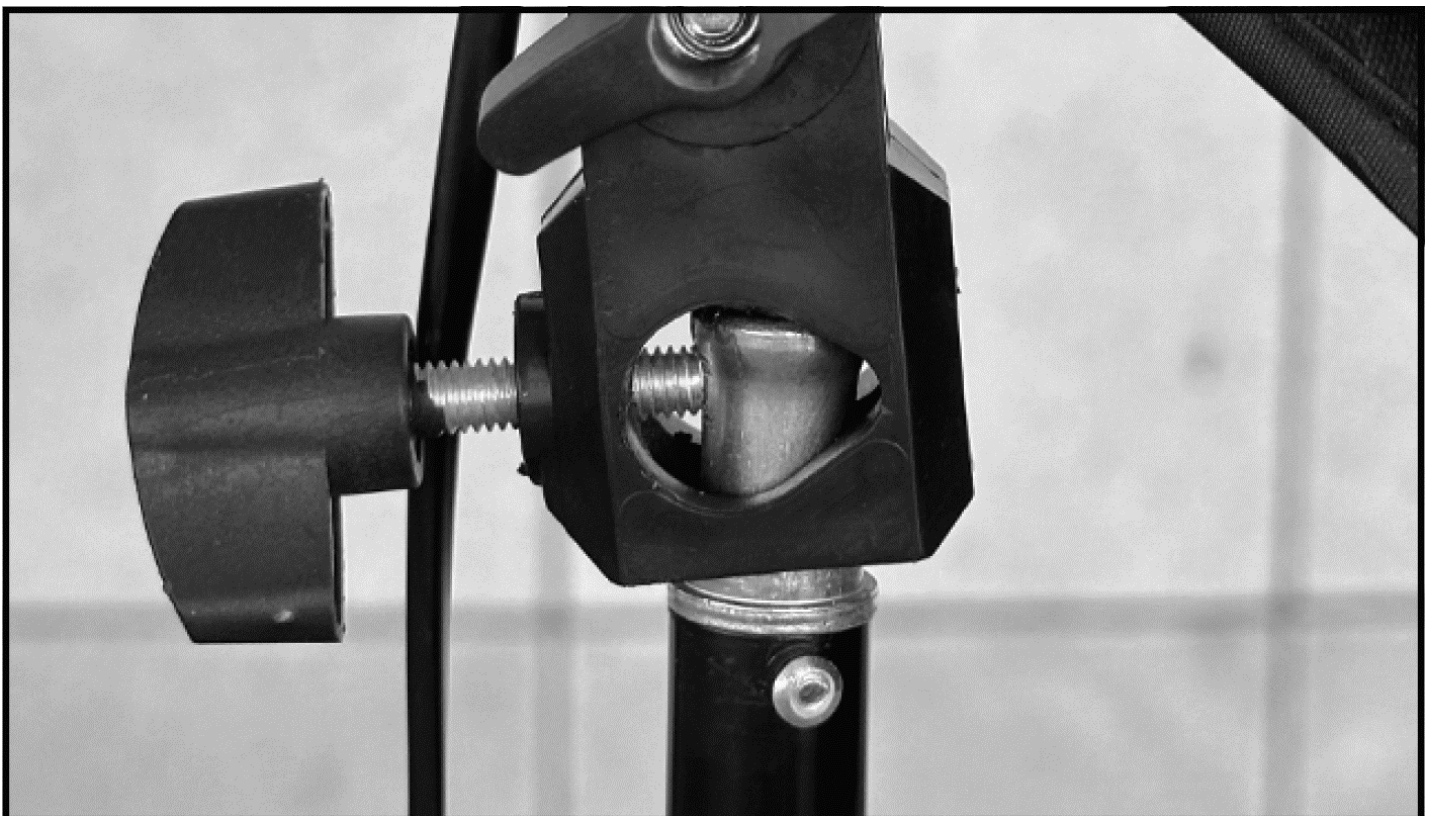
5. Założyć białą tkaninę na softbox z wykorzystaniem rzepów.



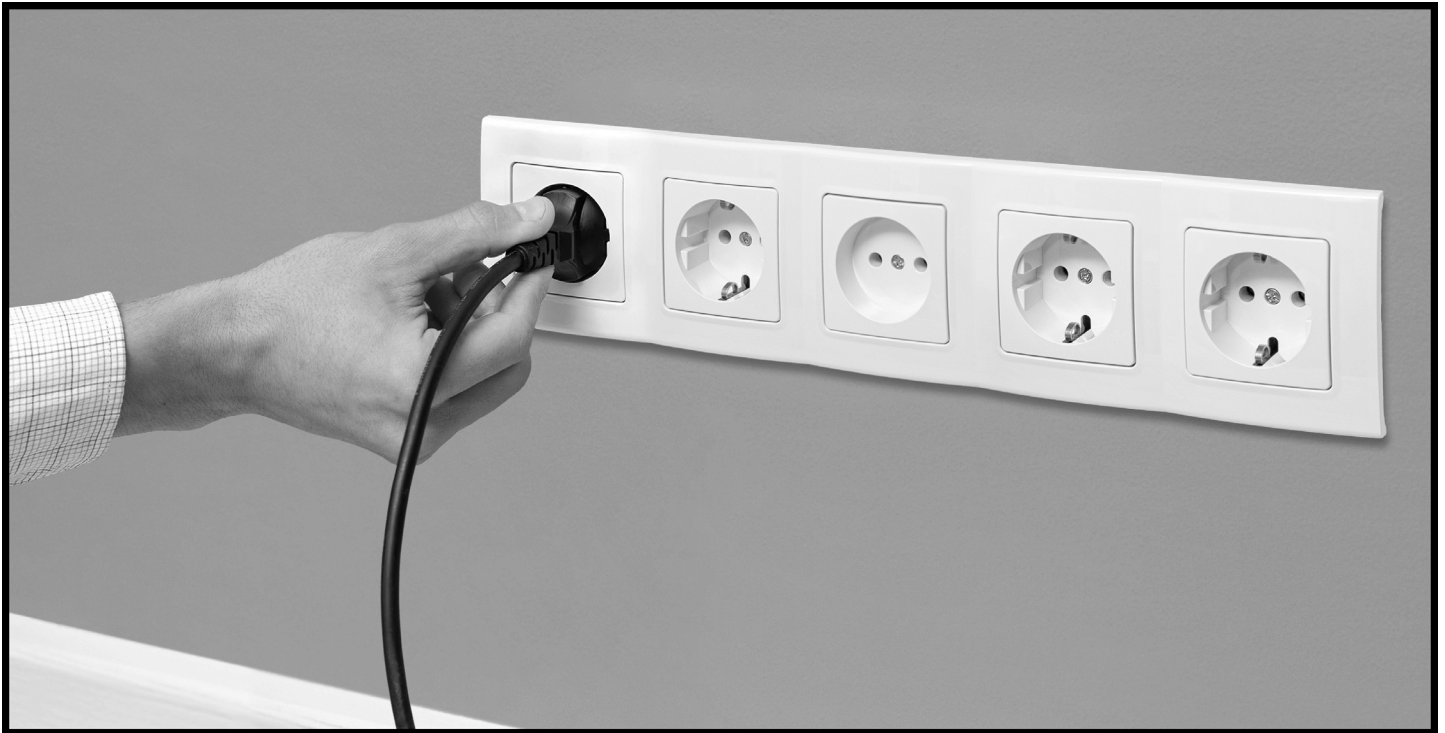
6. Zdjąć nakładkę z gwintu na szczycie statywu.



7. Nałożyć softbox na gwint statywu i dokręcić pokrętkę, aby zabezpieczyć urządzenie.



8. Podłączyć urządzenie do źródła zasilania za pomocą przewodu zasilającego z zachowaniem zasad bezpieczeństwa.



9. Rozpocząć użytkowanie urządzenia. Urządzenie jest obsługiwane za pomocą pilota bezprzewodowego z następującymi przyciskami:

- Półksiężyc i gwiazda - tryb najniższej jasności światła;
- ON - włączenie zasilania;
- OFF - wyłączenie zasilania;
- Przyciski kierunkowe - zmniejszanie / zwiększanie poziomu jasności;
- Żarówka - kontrola poziomu jasności światła;
- Auxiliary - wolna zmiana jasności światła;
- CT- - zmniejszenie temperatury barwowej;
- CT+ - zwiększenie temperatury barwowej;
- Section - presety temperatury barwowej.

10. Po zakończeniu użytkowania, odłączyć wtyczkę przewodu zasilającego od źródła zasilania, zachowując zasady bezpieczeństwa.

Informacja o zużytym sprzęcie elektrycznym i elektronicznym







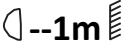





Głównym celem regulacji europejskich oraz krajowych jest ograniczenie ilości odpadów powstałych ze zużytego sprzętu elektrycznego i elektronicznego, zapewnienie odpowiedniego poziomu jego zbierania, odzysku i recyklingu oraz zwiększenie świadomości społecznej o jego szkodliwości dla środowiska naturalnego, na każdym etapie użytkowania sprzętu elektrycznego i elektronicznego. W związku z powyższym należy wskazać, iż gospodarstwa domowe spełniają kluczową rolę w przyczynianiu się do ponownego użycia i odzysku, w tym recyklingu zużytego sprzętu. Użytkownik sprzętu przeznaczanego dla gospodarstw domowych jest zobowiązany po jego zużyciu do oddania zbierającemu zużyty sprzęt elektryczny i elektroniczny. Należy jednak pamiętać, aby produkty należące do grupy sprzętu elektrycznego lub elektronicznego utylizowane były w uprawnionych do tego punktach zbiórki.

ENGLISH

Table of contents

Safety rules	9
Maintenance	10
Operation	10
Information about used electrical and electronic equipment	14

Safety rules

	Please read the user manual in detail before use. Please also keep it for future reference. The manual contains rules for the safe use of the device.
	After receiving the product, please unpack and check whether it is complete and whether there is any damage caused by transportation. If there is damage caused by transportation, please do not use this product and contact the dealer or manufacturer as soon as possible.
	WARNING! THE DEVICE MUST NOT BE DISPOSED OF WITH HOUSEHOLD WASTE. This symbol indicates that this product must not be disposed of with household waste, according to the EU and your national law. In order to prevent potential damage to the environment or health, the used product must be recycled. In accordance with current legislation, unusable electrical and electronic devices must be collected separately at the designated facilities for recycling, acting on the basis of applicable environmental standards.
	The product described in this manual comply with European directives and it is therefore CE marked.
	Keep the device away from children and unqualified persons. The manufacturer is not liable for damage caused by improper use.
	Before use, make sure that the device is not damaged. Do not connect dimmers to the product!
	Ensure a minimum distance of 1 m between the appliance and flammable materials. The distance between the product and the illuminated flammable materials need to be more than 10 meters!
	The device operates on the power supply marked on the housing - do not connect to a power supply with different parameters. Disconnect the product from the power supply by pulling on the power plug - do not pull directly on the power cord! Disconnect the device from the power supply before performing maintenance. If you find the power cord is damaged - do not use it!
	Indoor device, use in a well-ventilated room, keep away from moisture. The distance between the device and a wall should be kept at least 50 cm. Do not expose the product to direct sunlight or other lighting devices. Do not store or use the device near a fire source!
	Do not look directly into the light source - the light may cause an epileptic attack in light-sensitive people or people with epilepsy. Compliance with this rule is mandatory.
	Do not install the device on a surface subjected to vibration. Do not expose the device to high temperatures!
	In the event of a malfunction, disconnect the device from the power supply immediately!

Maintenance

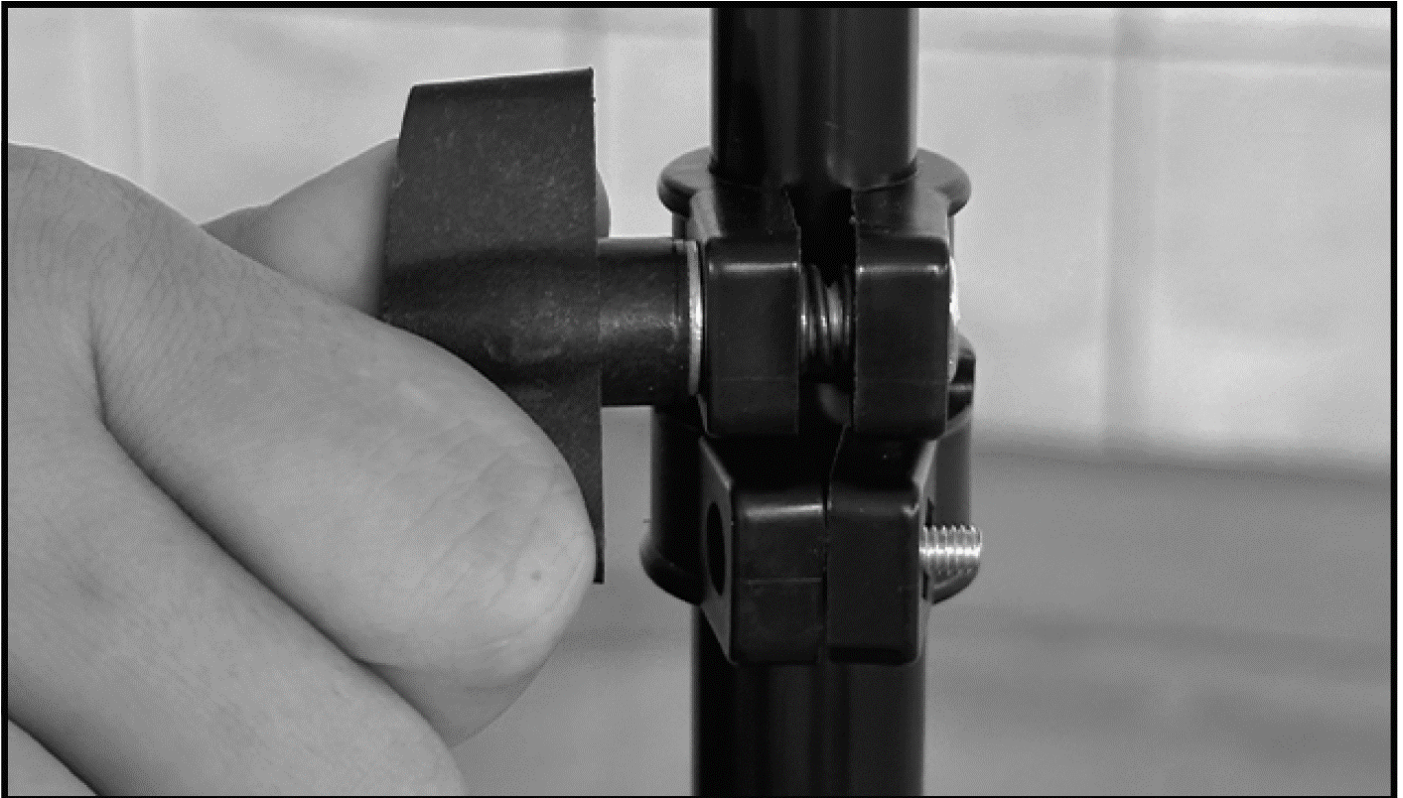
1. The device may only be used by qualified personnel, damage caused by improper use or attempted repair is not covered by the warranty. There are no service parts inside the packaging, repairs may only be carried out by authorized service center.
2. Do not allow light source to come into contact with oil, grease or any similar liquid. Light source should not come into direct contact with the skin!
3. Regular cleaning allows of long term use and maintains proper brightness. Use a soft cloth to clean the light source.

Operation

1. Loosen the knob in the stand base, move the base down and unfold the stand legs. Tighten the knob to secure the stand.



2. Loosen the knob on the stand distance pole to adjust the height of the stand. Tighten the knob after adjusting the height.



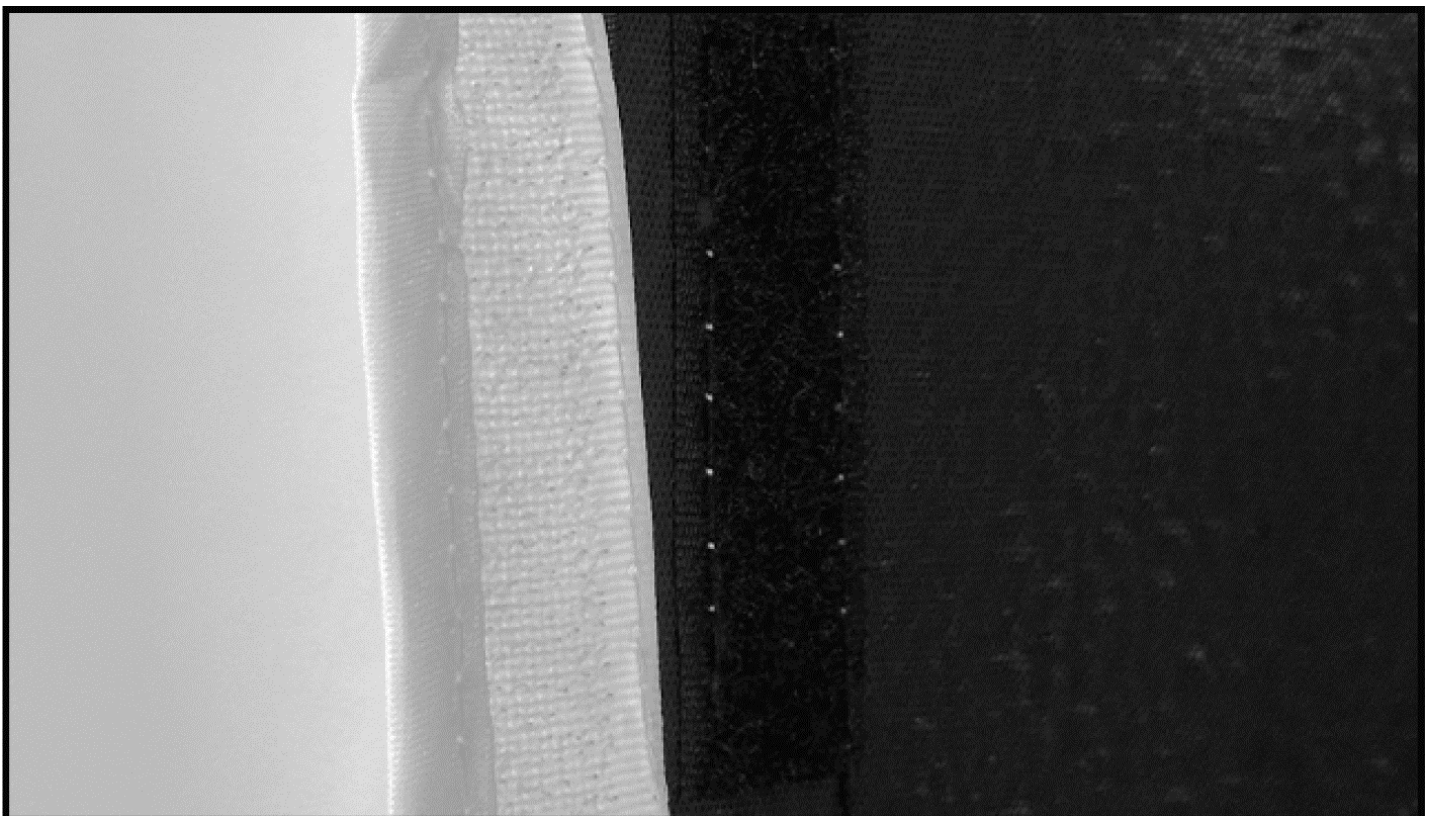
3. Press down the softbox ring on the bulb holder.



4. Screw the bulb into the holder.



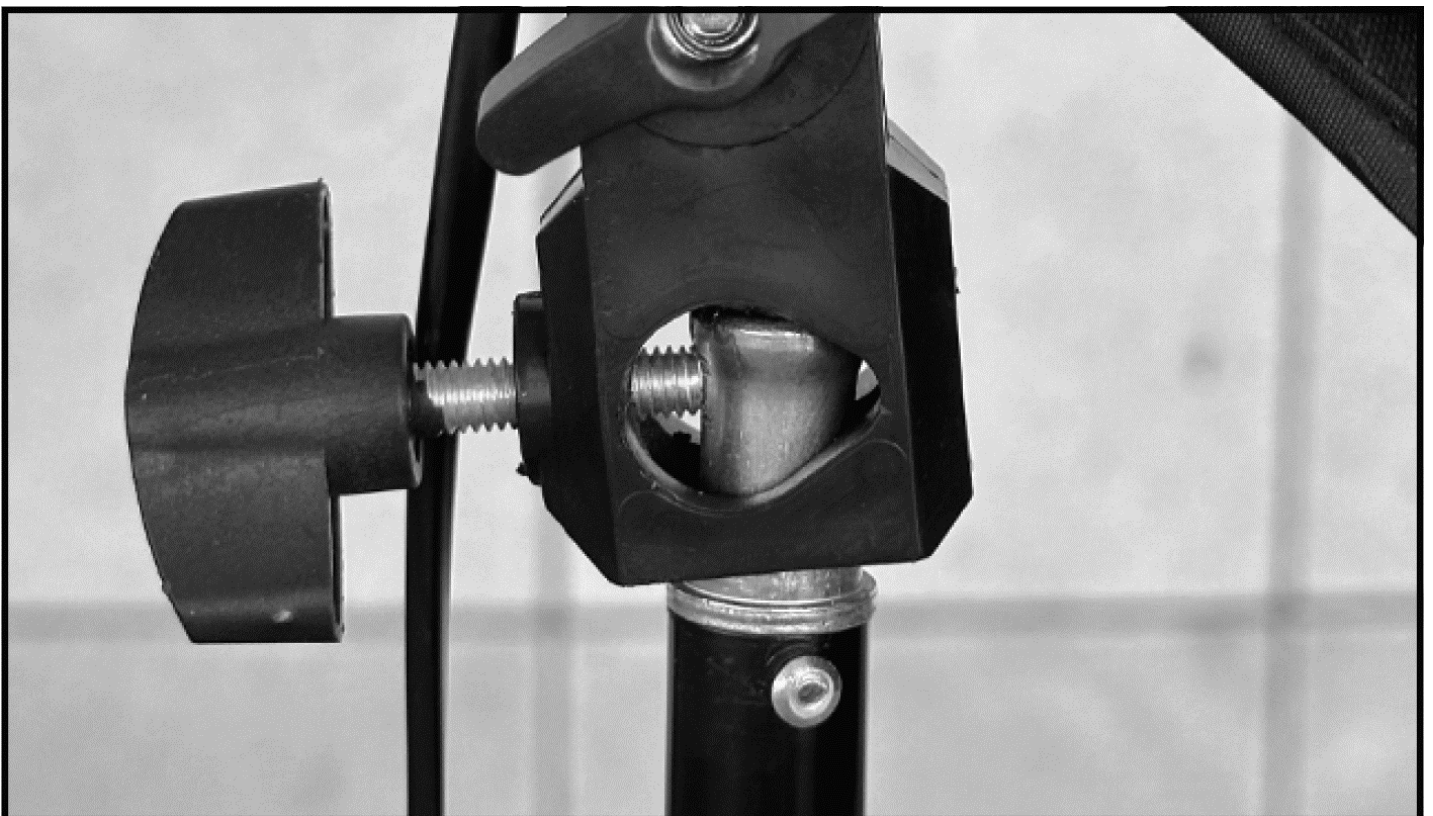
5. Attach the white cloth to the softbox using hook-and-loop fasteners.



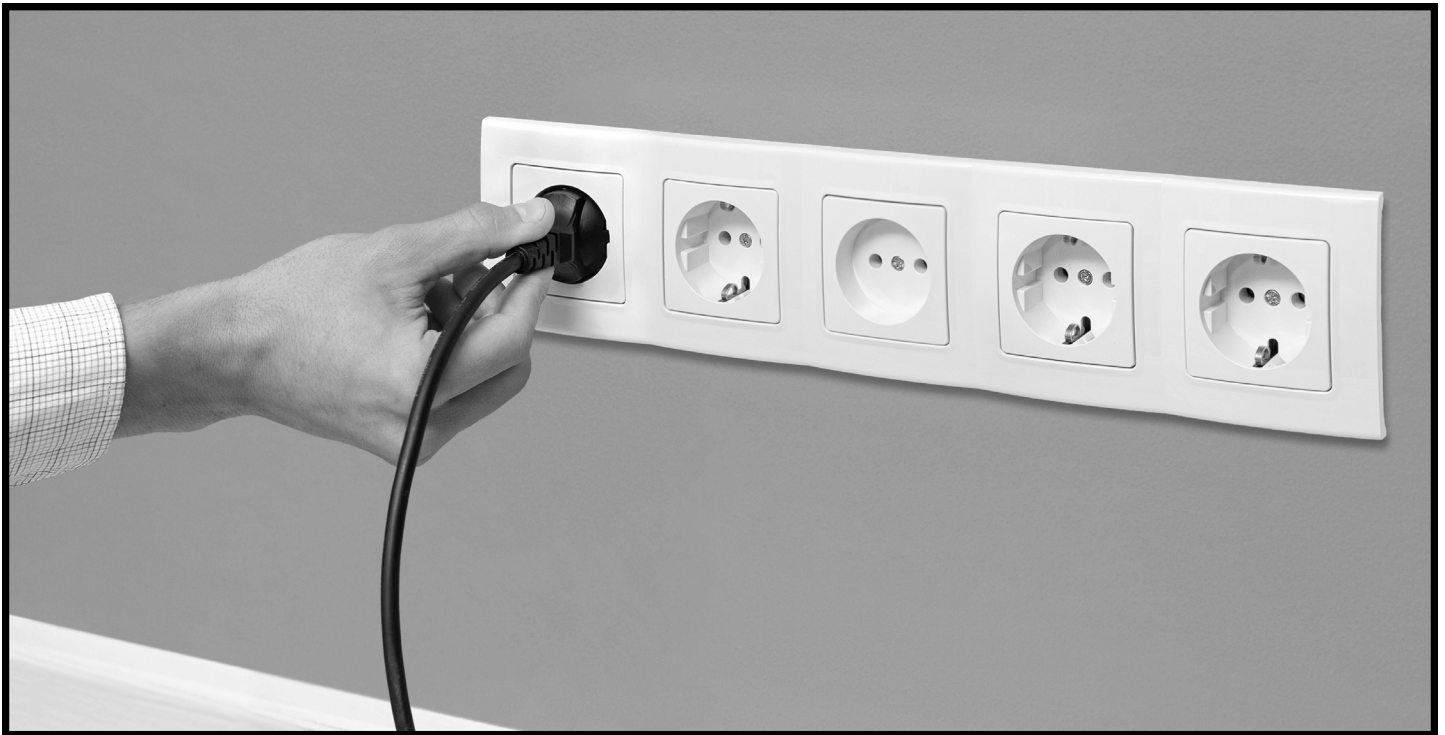
6. Remove the cap from the thread on the top of the stand.



7. Put the softbox on the thread of the stand and tighten the knob to secure the device.



8. Connect the device to a power source using a power cable while observing safety rules.



9. Start using the device. The device is operated via wireless remote control with the following buttons:

- Crescent and star - mode of the lowest light brightness;
- ON - power on;
- OFF - power off;
- Directional buttons - decrease / increase of brightness level;
- Bulb - light brightness control;
- Auxiliary - slow change of light brightness;
- CT- - decrease of color temperature;
- CT+ - increase of color temperature;
- Section - color temperature presets.

10. After use, unplug the power cable from the power source, observing safety rules.

Information about used electrical and electronic equipment

The main goal of European and national law regulations is to reduce the amount of waste produced from used electrical and electronic equipment, to ensure an appropriate level of collection, recovery and recycling of used equipment, and to increase public awareness of its harmfulness to the environment, at each stage of use of electrical and electronic equipment. Therefore, it should be pointed out that households play a key role in contributing to reuse and recovery, including recycling of used equipment. The user of electrical and electronic equipment - intended for households - is obliged to return it to authorized collector after its use. However, it should be remembered that products classified as electrical or electronic equipment should be disposed of at authorized collection points.