






DNA LP1

Instrukcja obsługi / User Manual

Spis treści

Bezpieczeństwo użytkowania	2
Konserwacja urządzenia	2
Budowa.....	3
Obsługa	5
Informacja o zużytych sprzęcie elektrycznym i elektronicznym	5

Bezpieczeństwo użytkowania

	Przed użyciem prosimy o szczegółowe zapoznanie się z instrukcją obsługi. Prosimy również o zachowanie jej na przyszłość. Instrukcja zawiera zasady bezpiecznego korzystania z urządzenia.
	Po otrzymaniu produktu należy go rozpakować i sprawdzić, czy produkt jest kompletny i czy podczas transportu nie powstały żadne uszkodzenia. W przypadku uszkodzeń powstałych podczas transportu, prosimy nie używać produktu i niezwłocznie skontaktować się ze sprzedawcą lub producentem.
	UWAGA! URZĄDZENIA NIE WOLNO WYRZUCAĆ DO ODPADÓW DOMOWYCH. To oznaczenie oznacza, że produkt nie może być wyrzucany razem z odpadami domowymi w całej UE. W celu zapobiegnięcia potencjalnym szkodom dla środowiska lub zdrowia, zużyty produkt należy poddać recyklingowi. Zgodnie z obowiązującym prawem, nie nadający się do użycia sprzęt elektryczny i elektroniczny należy zbierać osobno, w specjalnie do tego celu wyznaczonych punktach zbierania zużytego sprzętu, celem ich przetworzenia i ponownego wykorzystania na podstawie obowiązujących norm ochrony środowiska.
	Produkt opisany w tej instrukcji jest zgodny z dyrektywami europejskimi, dlatego jest oznaczony znakiem CE.
	Urządzenie należy trzymać z dala od dzieci i niewykwalifikowanych osób. Producent nie ponosi odpowiedzialności za szkody spowodowane nieprawidłowym użytkowaniem.
	Przed użyciem upewnij się, że obudowa nie jest uszkodzona.
	Zapewnij minimum 0,5 m dystansu pomiędzy urządzeniem a materiałami łatwopalnymi. Odległość pomiędzy produktem a materiałami łatwopalnymi, na które pada światło urządzenia, musi wynosić ponad 10 metrów!
	Urządzenie pracuje na zasilaniu oznaczonym na obudowie – nie należy podłączać do prądu o innych parametrach. Odłączenie produktu od zasilania odbywa się poprzez pociągnięcie za wtyczkę przewodu zasilającego – nie ciągnąć bezpośrednio za przewód zasilający! Odłącz urządzenie z zasilania przed zdjęciem obudowy lub konserwacją. W razie stwierdzenia uszkodzenia przewodu zasilającego – nie używaj go!
	Urządzenie do użytku wewnętrznego, trzymać z dala od wilgoci. Odległość pomiędzy urządzeniem a ścianą powinna wynosić co najmniej 50 cm. Nie należy narażać produktu na bezpośrednie działanie słońca lub innych urządzeń oświetleniowych. Nie wolno przechowywać i korzystać z urządzenia w pobliżu źródeł ognia!
	Nie należy instalować urządzenia na podłożu narażonym na wibracje. Nie wolno narażać urządzenia na pracę w wysokich temperaturach! W razie wystąpienia zakłóceń w pracy urządzenia, natychmiast odłącz je od źródła zasilania!

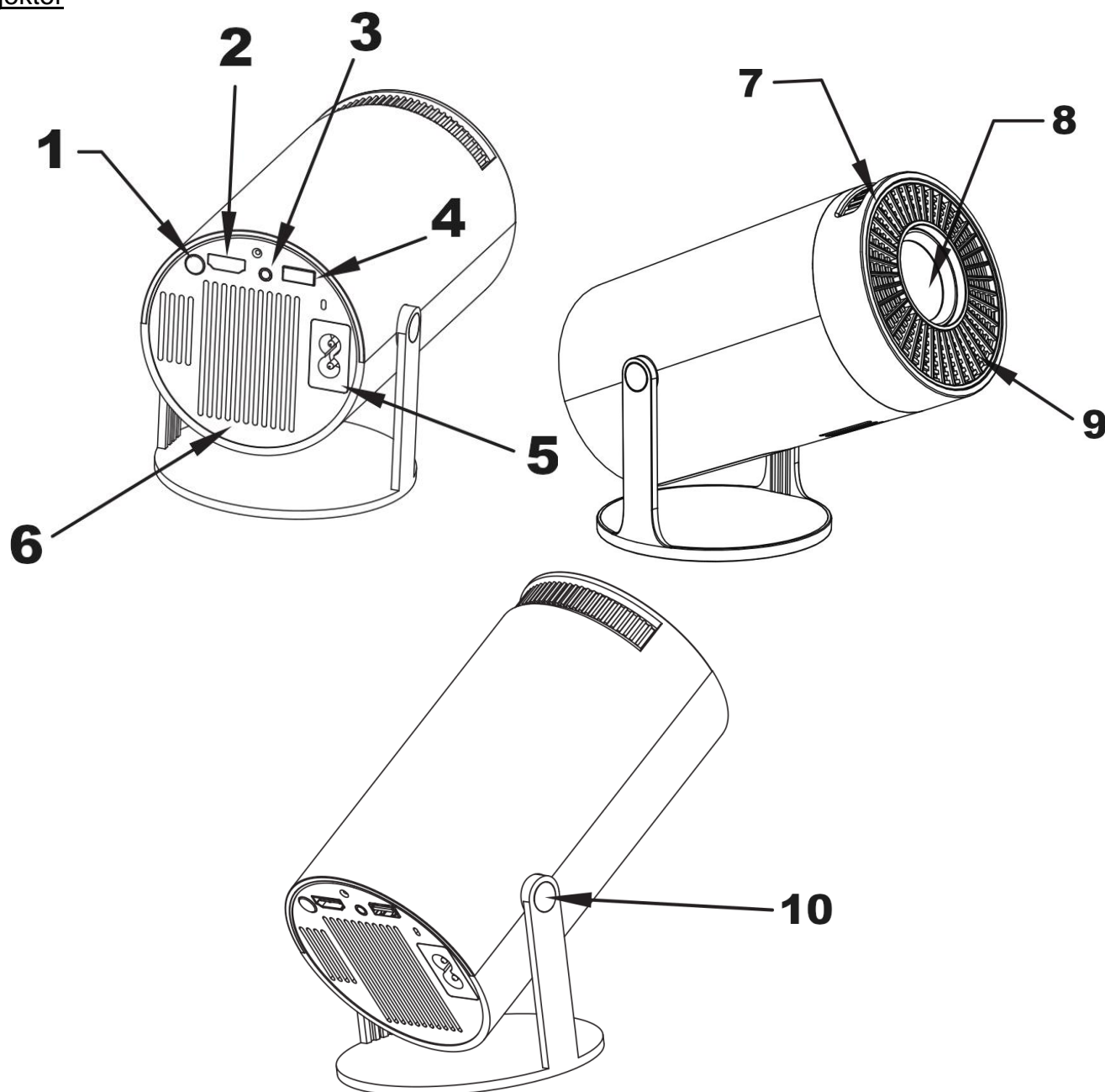
Konserwacja urządzenia

1. Urządzenie może użytkować tylko wykwalifikowany personel, szkody spowodowane użytkowaniem niezgodnym z przeznaczeniem lub próbą samodzielnej naprawy nie podlegają gwarancji. Wewnątrz opakowania nie ma żadnych części serwisowych, naprawy mogą być wykonywane wyłącznie przez autoryzowany punkt serwisowy.
2. Nie pozwól, aby źródło światła weszło w kontakt z olejem, tłuszcem lub jakimkolwiek podobnym płynem. Źródło światła nie powinno wchodzić w bezpośredni kontakt ze skórą!

3. Regularne czyszczenie umożliwia długotrwałe użytkowanie oraz pozwala na zachowanie odpowiednio wysokiego poziomu pracy urządzenia. Do czyszczenia źródła światła używaj miękkiej szmatki. Czyść również otwory wentylacyjne.

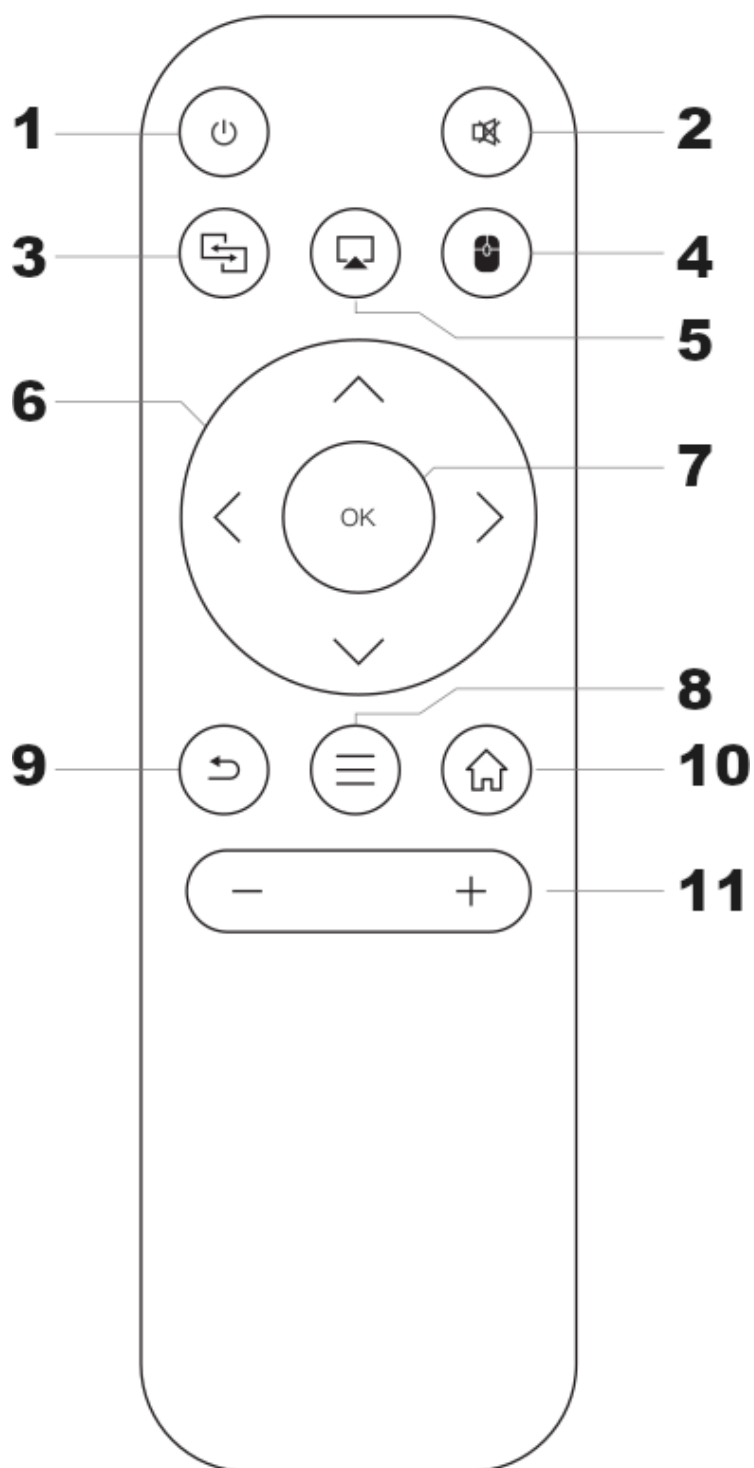
Budowa

Projektor



1. Włącznik/wyłącznik zasilania.
2. Gniazdo HDMI.
3. Gniazdo jack.
4. Gniazdo USB.
5. Gniazdo zasilania.

6. Otwory wentylacyjne.
7. Focus.
8. Soczewka.
9. Wlot powietrza.
10. Regulacja kąta projektora.

Pilot bezprzewodowy

1. Włącznik/wyłącznik zasilania.

2. Wyciszenie.

3. Miracast.

4. iMirror.

5. Przełącznik kontroli za pomocą myszki.

6. Przyciski kierunkowe.

7. Ok.

8. Menu.

9. Powrót.

10. Home.

11. Głośność -/+.

Obsługa

1. Podłącz urządzenie do źródła zasilania za pomocą dołączonego przewodu zasilającego, zachowując zasady bezpieczeństwa użytkownika.
2. Uruchom urządzenie za pomocą przycisku zasilania na urządzeniu lub pilocie.
3. Wybierz źródło sygnału (HDMI lub AV) za pomocą pilota bezprzewodowego – przyciski kierunkowe i przycisk OK.
4. Po interfejsie urządzenia należy poruszać się za pomocą pilota bezprzewodowego. Urządzenie gwarantuje dostęp do zainstalowanych aplikacji (My Apps). Ustawienia wewnętrzne urządzenia mogą zostać zmienione – dostępne opcje menu:
 - Networking Setting – ustawienia połączenia bezprzewodowego Wi-Fi;
 - Bluetooth Setting – ustawienia połączenia Bluetooth;
 - Language Setting – ustawienia języka interfejsu (Language Setting) i metody wprowadzania (Input Selector);
 - Projection Setting – ustawienia projekcji – trybu (Projection Mode), korekcji (Keystone Correction), jasności (Brightness Adjustment);
 - Audio Setting – ustawienia dźwięku;
 - Date and Time Setting – ustawienia daty, czasu, strefy czasowej, formatu czasu i formatu daty;
 - Other Setting – pozostałe ustawienia: ustawienia aplikacji (Application Setting), Developer Options (opinie dla deweloperów), reset do ustawień fabrycznych (Factory Reset Setting).
5. Jeżeli chcesz połączyć się za pomocą Miracast (Android) z projektorem:
 - upewnij się, że projektor i urządzenie mobilne są połączone z tą samą siecią bezprzewodową Wi-Fi;
 - uruchom Miracast w projektorze i urządzeniu mobilnym, które chcesz połączyć;
 - na urządzeniu mobilnym wyszukaj dostępne urządzenia – projektor powinien być widoczny jako "L010-1112" – i połącz się z projektorem.
6. Jeżeli chcesz połączyć się za pomocą iMirror (iOS) z projektorem:
 - upewnij się, że projektor i urządzenie mobilne są połączone z tą samą siecią bezprzewodową Wi-Fi;
 - uruchom iMirror w projektorze i urządzeniu mobilnym, które chcesz połączyć;
 - na urządzeniu mobilnym wyszukaj dostępne urządzenia – projektor powinien być widoczny jako "L010-1542" – i połącz się z projektorem.
7. Po zakończeniu korzystania z urządzenia ponownie użyj przycisku zasilania, aby wyłączyć urządzenie. Następnie odłącz przewód zasilający od źródła zasilania, zachowując przy tym zasady bezpieczeństwa użytkownika.











Informacja o zużytych sprzęcie elektrycznym i elektronicznym

Głównym celem regulacji europejskich oraz krajowych jest ograniczenie ilości odpadów powstałych ze zużytego sprzętu elektrycznego i elektronicznego, zapewnienie odpowiedniego poziomu jego zbierania, odzysku i recyklingu oraz zwiększenie świadomości społecznej o jego szkodliwości dla środowiska naturalnego, na każdym etapie użytkowania sprzętu elektrycznego i elektronicznego. W związku z powyższym należy wskazać, iż gospodarstwa domowe spełniają kluczową rolę w przyczynianiu się do ponownego użycia i odzysku, w tym recyklingu zużytego sprzętu. Użytkownik sprzętu przeznaczanego dla gospodarstw domowych jest zobowiązany po jego zużyciu do oddania zbierającemu zużyty sprzęt elektryczny i elektroniczny. Należy jednak pamiętać, aby produkty należące do grupy sprzętu elektrycznego lub elektronicznego utylizowane były w uprawnionych do tego punktach zbiórki.

ENGLISH**Table of contents**

Safety rules.....	7
Maintenance	7
Structure	8
Operation	10
Information about used electrical and electronic equipment	10

Safety rules

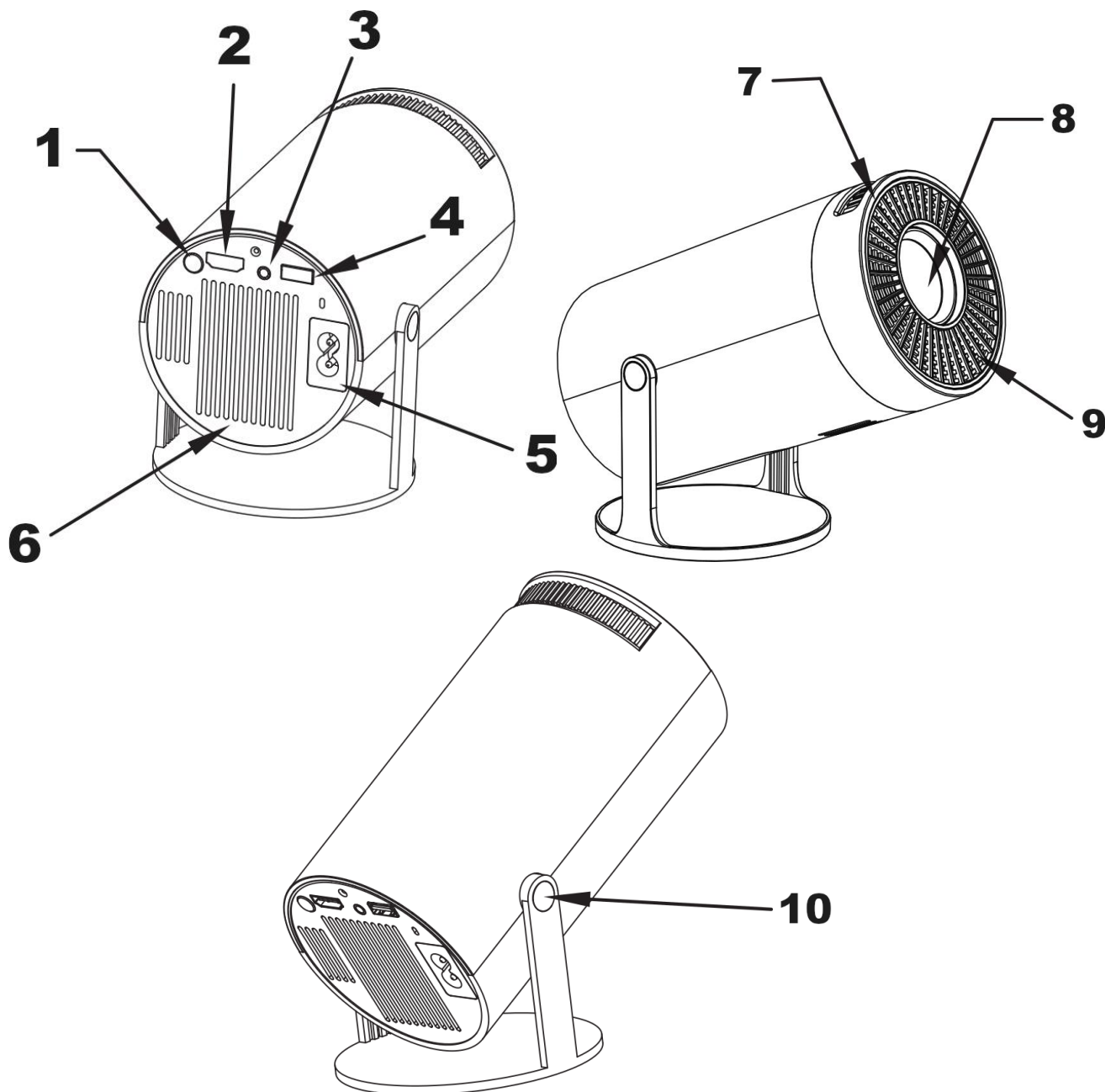
	Please read the user manual in detail before use. Please also keep it for future reference. The manual contains rules for the safe use of the device.
	After receiving the product, please unpack and check whether it is complete and whether there is any damage caused by transportation. If there is damage caused by transportation, please do not use this product and contact the dealer or manufacturer as soon as possible.
	WARNING! THE DEVICE MUST NOT BE DISPOSED OF WITH HOUSEHOLD WASTE. This symbol indicates that this product must not be disposed of with household waste, according to the EU and your national law. In order to prevent potential damage to the environment or health, the used product must be recycled. In accordance with current legislation, unusable electrical and electronic devices must be collected separately at the designated facilities for recycling, acting on the basis of applicable environmental standards.
	The product described in this manual comply with European directives and it is therefore CE marked.
	Keep the device away from children and unqualified persons. The manufacturer is not liable for damage caused by improper use.
	Before use, make sure the housing is not damaged.
	Ensure a minimum distance of 0.5 m between the appliance and flammable materials. The distance between the product and the illuminated flammable materials need to be more than 10 meters!
	The device operates on the power supply marked on the housing – do not connect to a power supply with different parameters. Disconnect the product from the power supply by pulling on the power plug – do not pull directly on the power cord! Disconnect the device from the power supply before removing the housing or performing maintenance. If you find the power cord is damaged – do not use it!
	Indoor device, use in a well-ventilated room, keep away from moisture. The distance between the device and a wall should be kept at least 50 cm. Do not expose the product to direct sunlight or other lighting devices. Do not store or use the device near a fire source!
	Do not install the device on a surface subjected to vibration. Do not expose the device to high temperatures! In the event of a malfunction, disconnect the device from the power supply immediately!

Maintenance

1. The device may only be used by qualified personnel, damage caused by improper use or attempted repair is not covered by the warranty. There are no service parts inside the packaging, repairs may only be carried out by authorized service center.
2. Do not allow light source to come into contact with oil, grease or any similar liquid. Light source should not come into direct contact with the skin!
3. Regular cleaning allows of long term use and maintains proper operation. Use a soft cloth to clean the light source. Also clean the air vents.

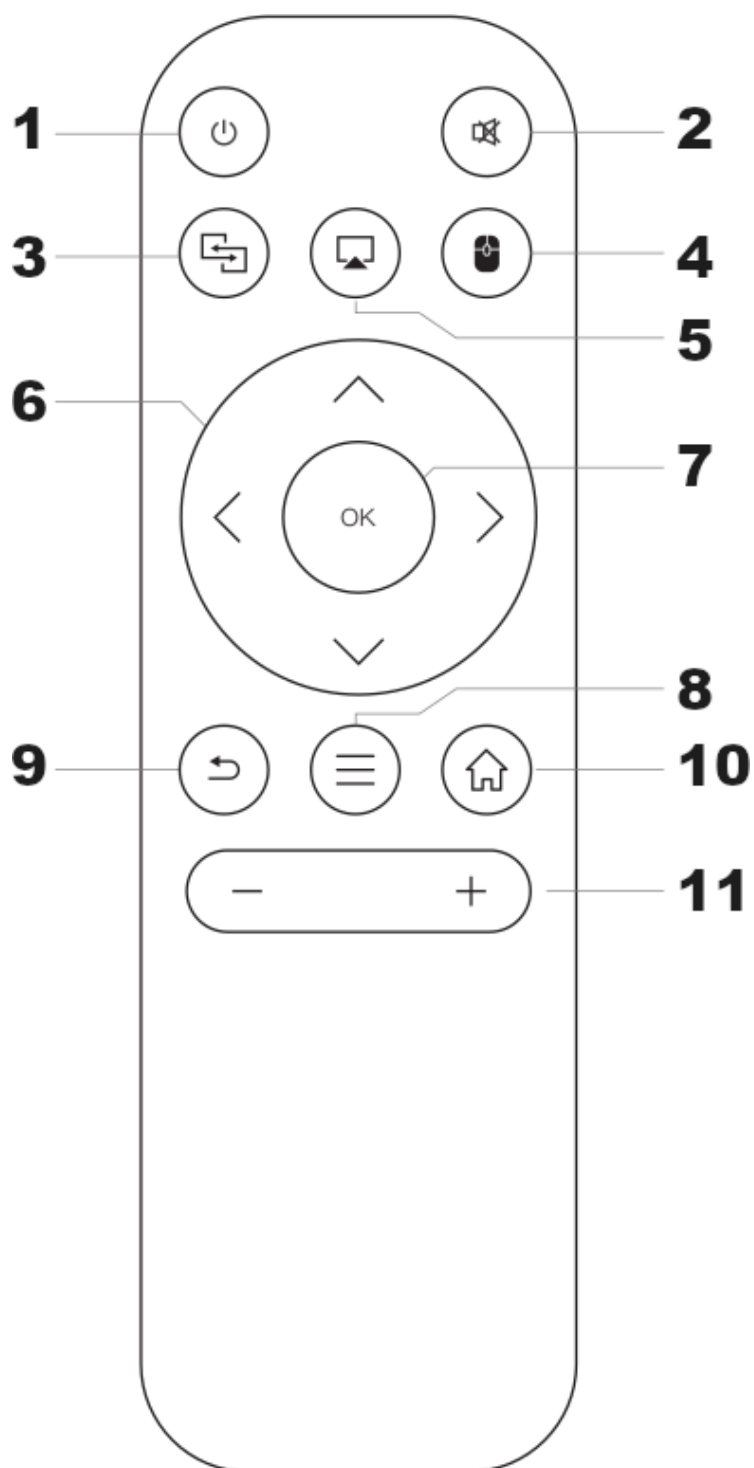
Structure

Projector



1. On/off switch.
2. HDMI socket.
3. Jack socket.
4. USB socket.
5. Power socket.

6. Air vents.
7. Focus.
8. Lens.
9. Air inlet.
10. Tilt angle adjustment.

Wireless remote

1. On/off switch.

2. Mute.

3. Miracast.

4. iMirror.

5. Mouse control switch.

6. Directional buttons.

7. Ok.

8. Menu.

9. Return.

10. Home.

11. Volume -/+.

Operation

1. Connect the device to a power source using the supplied power cable, observing the safety rules of use.
2. Start the device with the power button on the device or the remote control.
3. Select the source of signal (HDMI or AV) using the wireless remote – directional buttons and OK button.
4. Navigate the device's interface using the wireless remote control. The device guarantees access to installed applications (My Apps). Internal settings of the device can be changed – available menu options:
 - Networking Setting – Wi-Fi wireless connection settings;
 - Bluetooth Setting – Bluetooth connection settings;
 - Language Setting – interface language settings (Language Setting) and input method (Input Selector);
 - Projection Setting – projection settings – mode (Projection Mode), correction (Keystone Correction), brightness (Brightness Adjustment);
 - Audio Setting – audio settings;
 - Date and Time Setting – date, time, time zone, time format and date format settings;
 - Other Setting – other settings: application settings (Application Setting), Developer Opinions, factory reset settings (Factory Reset Setting).
5. If you want to connect via Miracast (Android) to the projector:
 - make sure the projector and the mobile device are connected to the same Wi-Fi wireless network;
 - run Miracast on the projector and the mobile device you want to connect;
 - on your mobile device, search for available devices – the projector should be visible as "L010-1112" – and connect to the projector.
6. If you want to connect via iMirror (iOs) to the projector:
 - make sure the projector and the mobile device are connected to the same Wi-Fi wireless network;
 - run iMirror on the projector and the mobile device you want to connect;
 - on the mobile device, search for available devices – the projector should be visible as "L010-1542" – and connect to the projector.
7. When you have finished using the device, use the power button again to turn off the device. Then disconnect the power cable from the power source, observing the safety rules of use.

Information about used electrical and electronic equipment

The main goal of European and national law regulations is to reduce the amount of waste produced from used electrical and electronic equipment, to ensure an appropriate level of collection, recovery and recycling of used equipment, and to increase public awareness of its harmfulness to the environment, at each stage of use of electrical and electronic equipment. Therefore, it should be pointed out that households play a key role in contributing to reuse and recovery, including recycling of used equipment. The user of electrical and electronic equipment – intended for households – is obliged to return it to authorized collector after its use. However, it should be remembered that products classified as electrical or electronic equipment should be disposed of at authorized collection points.